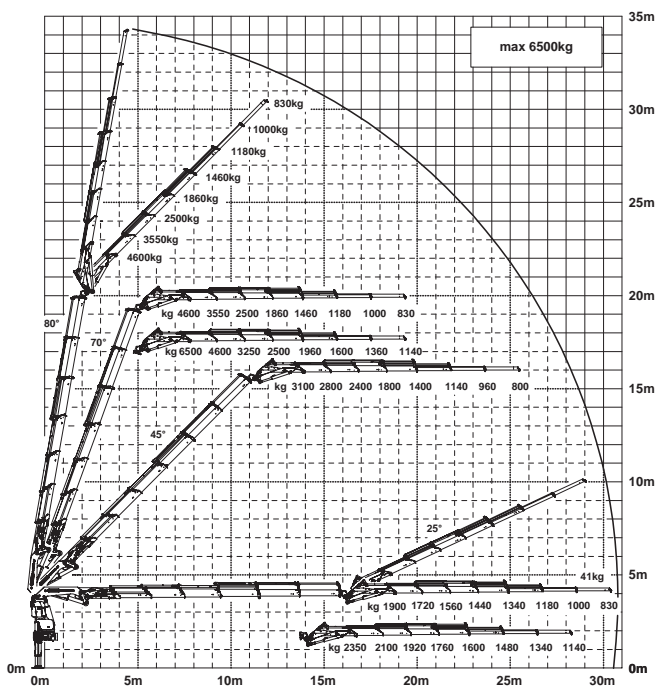


E PJ170E JV1 DPS PLUS



Hubkräfte

max.	23000 kg / 225,6 kN	A
4,0 m	17900 kg / 175,6 kN	
5,7 m	12900 kg / 126,5 kN	
7,4 m	10000 kg / 98,1 kN	

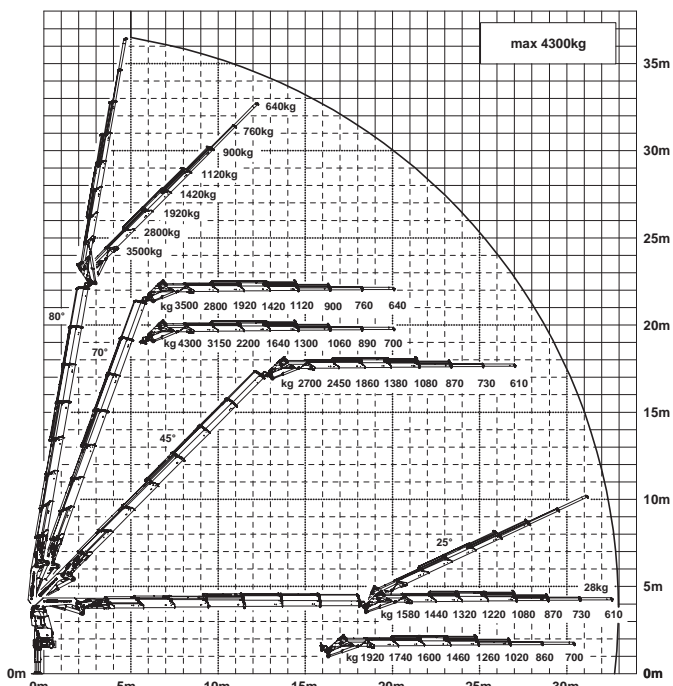
max.	23000 kg / 225,6 kN	B
4,1 m	17600 kg / 172,7 kN	
5,7 m	12600 kg / 123,6 kN	
7,5 m	9600 kg / 94,2 kN	
9,4 m	7700 kg / 75,5 kN	

max.	23000 kg / 225,6 kN	C
4,1 m	17300 kg / 169,7 kN	
5,7 m	12300 kg / 120,7 kN	
7,5 m	9400 kg / 92,2 kN	
9,4 m	7400 kg / 72,6 kN	
11,4 m	6100 kg / 59,8 kN	

max.	22000 kg / 215,8 kN	D
4,2 m	16600 kg / 162,8 kN	
5,8 m	11800 kg / 115,8 kN	
7,6 m	8900 kg / 87,3 kN	
9,5 m	7000 kg / 68,7 kN	
11,5 m	5700 kg / 55,9 kN	
13,6 m	4850 kg / 47,6 kN	

max.	21500 kg / 210,9 kN	E
4,2 m	16100 kg / 157,9 kN	
5,9 m	11400 kg / 111,8 kN	
7,6 m	8600 kg / 84,4 kN	
9,5 m	6700 kg / 65,7 kN	
11,5 m	5500 kg / 54,0 kN	
13,6 m	4550 kg / 44,6 kN	
15,7 m	3950 kg / 38,7 kN	

F PJ125E JV1 DPS PLUS



max.	21000 kg / 206,0 kN	F
4,3 m	15800 kg / 155,0 kN	
6,0 m	11100 kg / 108,9 kN	
7,7 m	8400 kg / 82,4 kN	
9,6 m	6500 kg / 63,8 kN	
11,6 m	5200 kg / 51,0 kN	
13,7 m	4350 kg / 42,7 kN	
15,8 m	3700 kg / 36,3 kN	
18,0 m	3250 kg / 31,9 kN	

max.	20500 kg / 201,1 kN	G
4,4 m	15400 kg / 151,1 kN	
6,1 m	10800 kg / 105,9 kN	
7,8 m	8100 kg / 79,5 kN	
9,7 m	6300 kg / 61,8 kN	
11,7 m	5000 kg / 49,1 kN	
13,8 m	4150 kg / 40,7 kN	
15,9 m	3500 kg / 34,3 kN	
18,1 m	3050 kg / 29,9 kN	
20,3 m	2700 kg / 26,5 kN	
22,6 m*	1900 kg / 18,6 kN	
24,9 m*	1200 kg / 11,8 kN	

*mechanische Verlängerung